



# DA CAPO

Foxtrot

Bitte versäumen Sie nicht, erfolgte Aufführungen in die Stagma-Programmlisten einzutragen!

Sender Athen

Georges Boulanger

Arrangement: Franz Stolzenwald

Spieldauer: 3 1/4 Minuten

Trompete I in B

Handwritten notes: *Wolff mit Dämpfer*, *grappes*, *Acht*

8 *p*

*offen*

**B**

*gliss.*

*mit Dämpfer*

*mf*

**C**

*Sax.*

Copyright 1938 by Albert Bennefeld, Berlin W 15, Kurfürstendamm 220 (Ecke Meineckestr.)  
 Nachdruck verboten. Aufführungs-, Arrangements-, Vervielfältigungs- und Übersetzungsrechte für alle  
 Länder vorbehalten. Imprimé en Allemagne A. B. 230 Printed in Germany

## Trompete I in B

*aus Nr. 3*

**D**

*offen*

**E**

*f. S. da lib.*

*f*

*p*

*Viol.*

**F**

*fz*

*p*

*ff*

ΜΟΥΣΙΚΗ ΒΙΒΛΙΟΘΗΚΗ

Αριθμ. Μητρώου *3463*

Παράσταση *1022*

Από *467 μ.μ.*

Druck: F. M. Geidel, Leipzig-Berlin



# DA CAPO

Foxtrot

Bitte versäumen Sie nicht, erfolgte Aufführungen in die Stagma-Programmlisten einzutragen!

Sender Athen

Georges Boulanger

Trompete II in B

Arrangement: Franz Stelzenwald

Spieldauer: 5 1/2 Minuten

Flott

mit Dämpfer A

Musical score for Trompete II in B, first page. It consists of ten staves of music in G major (one sharp). The score includes various dynamics such as *p*, *f*, *ff*, and *mf*, and articulation marks like accents and slurs. Section markers A, B, and C are present. A '8' is written below the first staff, and a '7' below the fifth staff. The piece concludes with a double bar line and a repeat sign.

Copyright 1938 by Albert Bennefeld, Berlin W 15, Kurfürstendamm 220 (Ecke Meineckestr.)  
 Nachdruck verboten. Aufführungs-, Arrangements-, Vervielfältigungs- und Übersetzungsrechte für alle  
 Länder vorbehalten. Imprimé en Allemagne A. B. 230 Printed in Germany

## Trompete II in B

Musical score for Trompete II in B, second page. It consists of ten staves of music in G major. The score includes various dynamics such as *f*, *p*, and *ff*, and articulation marks like accents and slurs. Section markers D, E, and F are present. A '3' is written above the second staff, and a '7' above the sixth staff. The piece concludes with a double bar line and a repeat sign.

E. I. P.  
 ΜΟΥΣΙΚΗ ΒΙΒΛΙΟΘΗΚΗ  
 Διοθ. Μουσίου 2463  
 Αριθμός 1022  
 Διοθ. Μουσίου 467 μ. μ.  
 Druck: F. M. Geidel, Leipzig-Berlin



# DA CAPO

Bitte, versäumen Sie nicht erfolgte Aufführungen in die Stagma-Programmlisten einzutragen!

Sender Athen

Foxtrot

Spieldauer: 3 3/4 Minuten

Trompete III in B

Georges Boulanger

Arrangement: Franz Stolzenwald

Flott A 15

Copyright 1938 by Albert Bennefeld, Berlin W 15, Kurfürstendamm 220 (Ecke Meineckestr.)  
 Nachdruck verboten. Aufführungs-, Arrangements-, Vervielfältigungs- und Übersetzungsrechte für alle  
 Länder vorbehalten. Imprimé en Allemagne A. B. 230 Printed in Germany

Druck: F. M. Geidel, Leipzig-Berlin

**E.P.T. A.E.**  
 ΜΟΥΣΙΚΗ ΒΙΒΛΙΟΘΗΚΗ  
 Αρ. Εισαγ. 7072





# DA CAPO

Foxtrot

Sender Athen

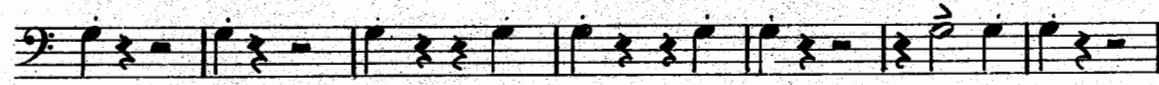
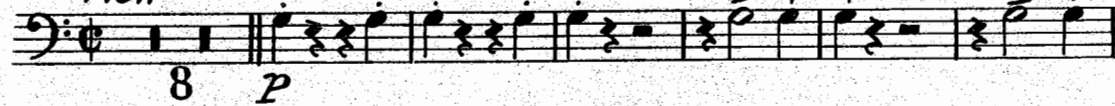
Posaune I

Georges Boulanger

Arrangement: Franz Stolzenwald

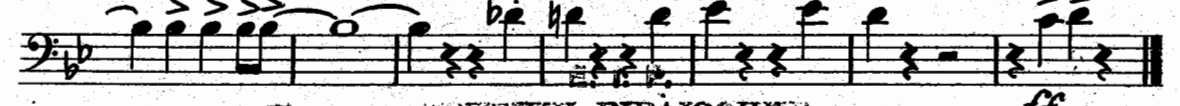
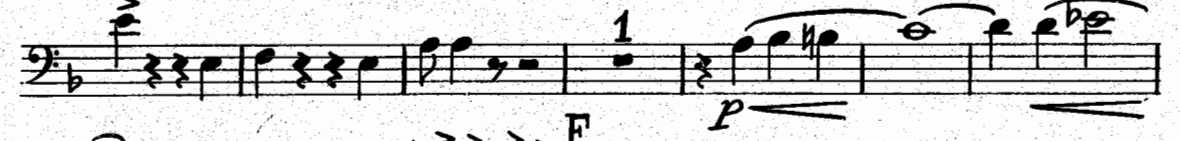
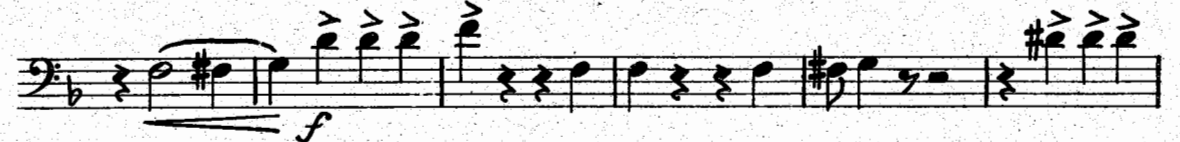
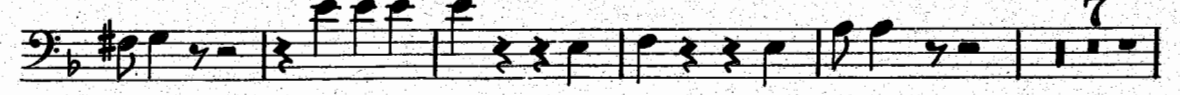
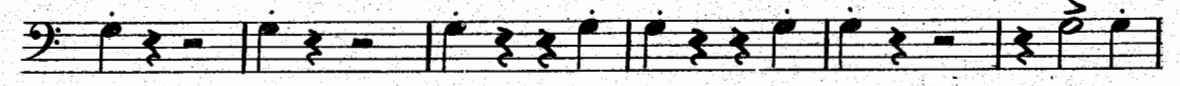
Spieldauer: 3 3/4 Minuten

Flott *A mit Dämpfer*



Copyright 1938 by Albert Bennefeld, Berlin W 15, Kurfürstendamm 220 (Ecke Meineckestr.)  
Nachdruck verboten. Aufführungs-, Arrangements-, Vervielfältigungs- und Übersetzungsrechte für alle  
Länder vorbehalten. Imprimé en Allemagne A. B. 230 Printed in Germany

## Posaune I



E.P.T. A.E.  
ΜΟΥΣΙΚΗ ΒΙΒΛΙΟΘΗΚΗ  
Αρ. Εισαγ. 7072

ΜΟΥΣΙΚΗ ΒΙΒΛΙΟΘΗΚΗ  
Αρ. Μητρώου 3463  
Ανατίθεται 10/2  
Αρ. Πρωτόκολλου 467 μ.μ.

Druck: F. M. Geidel, Leipzig-Berlin.



# 21 DA CAPO

Bitte, versäumen Sie nicht erfolgte Aufführungen in die Stagma-Programmisten einzutragen!

Foxtrot

Sender Athen

Spieldauer: 3 3/4 Minuten

Posaune II

Georges Boulanger

Arrangement: Franz Stolzenwald

*Flott*  
8 A 15

*f*

*p*

*fz*

**Dämpfer**

*ff*

4 C 18

3 D 15 *offen*

*fz*

*D.S. ad lib.*

8

*f*

8 *ff*

*fz*

8

*f*

*ff*

Copyright 1938 by Albert Bénéfied, Berlin W 15, Kurfürstendamm 220 (Ecke Meineckestr.)  
 Nachdruck verboten. Aufführungs-, Arrangements-, Vervielfältigungs- und Übersetzungsrechte für alle  
 Länder vorbehalten. Imprimé en Allemagne A. B. 230 v. 10. Printed in Germany  
 Druck: F. M. Geidel, Leipzig-Berlin

**E.P.T. A.E.**  
 ΜΟΥΣΙΚΗ ΒΙΒΛΙΟΘΗΚΗ  
 Αρ. Εισαγ. 7072

ΜΟΥΣΙΚΗ ΒΙΒΛΙΟΘΗΚΗ  
 Αρ. Πρωτ. 3463  
 Αρ. Εισαγ. 461/14.4



# DA CAPO

Foxtrot

Sender Athen

Bitte versäumen Sie nicht, erfolgte Aufführungen in die Stagma-Programmlisten einzutragen!

Spieldauer: 3 3/4 Minuten

Alt-Saxophon I in Es

Georges Boulanger

Klarinette in B

Arrangement: Franz Stolzenwald

Flott Solo

Klar.

Ten.



3 A Viol.

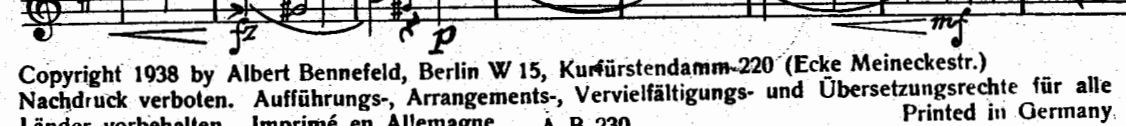
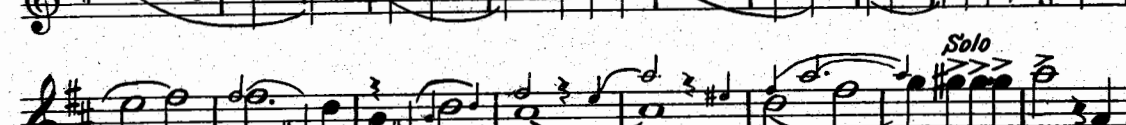
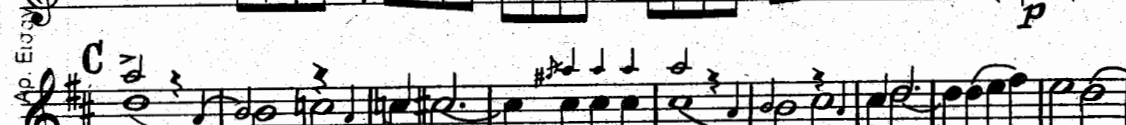
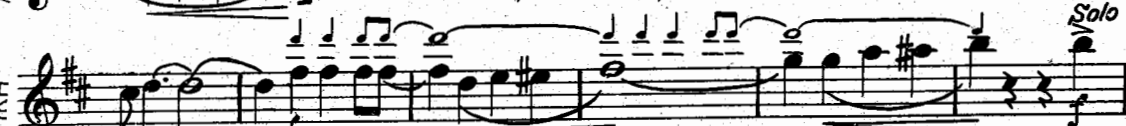
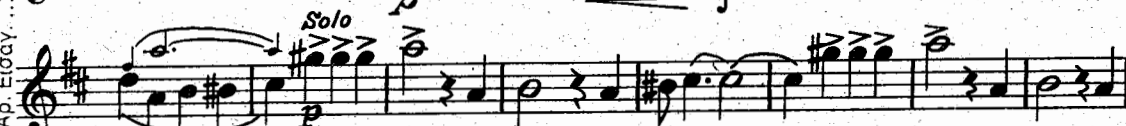
nimmt Sax.



Alt Sax. B



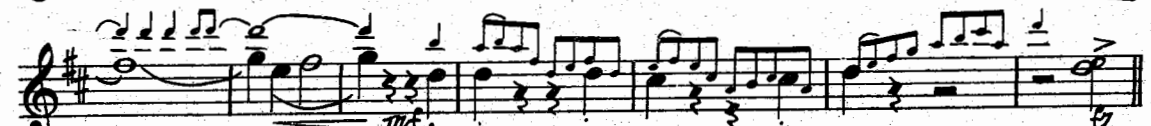
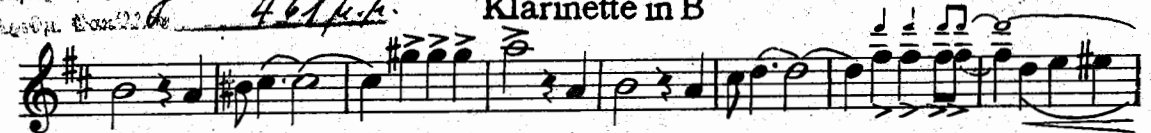
Solo



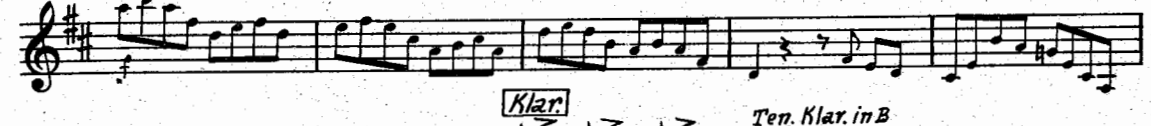
ΕΠΙΤΡΟΠΗ ΒΙΒΛΙΟΘΗΚΗΣ  
Λεωφ. Μηνειδου 3463  
Αρχειογραφο 7072  
Αρχειο Βιβλιοθηκης 4614/4

Alt-Saxophon I in Es

Klarinette in B

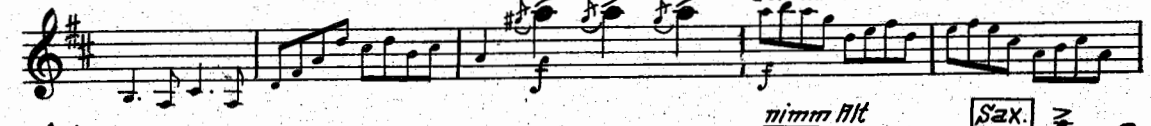


D Klar. Ten. Klar. in B



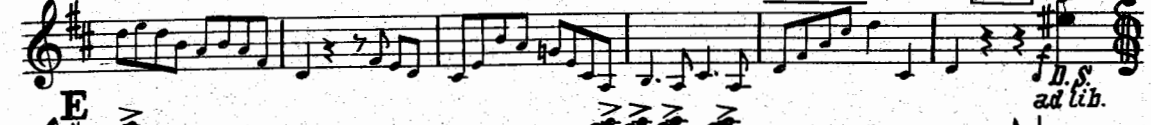
Klar.

Ten. Klar. in B



nimm Alt

Sax.

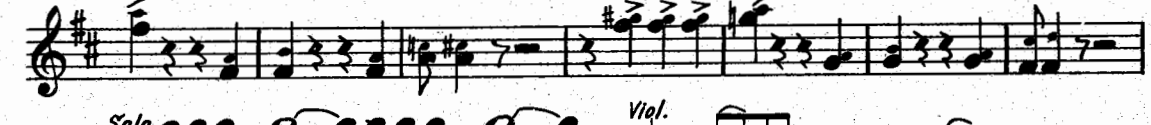
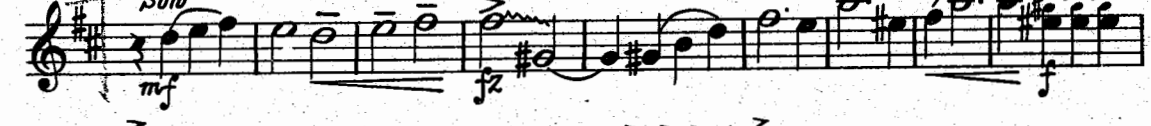


E

ad lib.

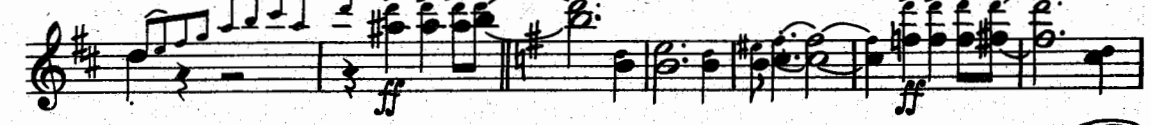
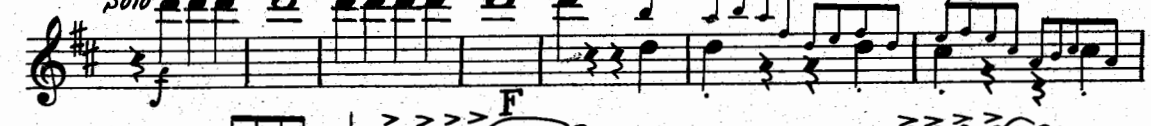


Solo



Solo

Viol.



Pos.

Klar.

Solo



Solo

Ε.Π.Τ. Α.Ε.  
ΜΟΥΣΙΚΗ ΒΙΒΛΙΟΘΗΚΗ  
Αρ. Εισαγ. 7072

Ε.Π.Τ. Α.Ε.  
ΜΟΥΣΙΚΗ ΒΙΒΛΙΟΘΗΚΗ  
Αρ. Εισαγ. 4614/4





Bitte versäumen Sie nicht, erfolgte Aufführungen in die Stagma-Programmlisten einzutragen!

# DA CAPO

Sender Athen

## Alt-Saxophon III in Es

Georges Boulanger  
Arrangement: Franz Stolzenwald

Spieldauer: 3 3/4 Minuten

Flatt 8 A 15

*f*

*p*

*Soli*

*p*

*f*

*p*

*Soli*

*fz*

*p*

*mf*

*mf*

MOYΣIKH BIBΛIOΘEKH  
Αρχ. Μουσ. 3463  
Σταθ. 461 μ.κ.  
Alt-Saxophon III in Es

3

D 15

*fz*

*D.S. ad lib.*

*E*

*Soli*

*mf*

*fz*

*f*

*Soli*

*f*

*ff*

*F*

*fz*

*p*

*ff*

*2.Tr.p.*

*ff*

Copyright 1938 by Albert Bennefeld, Berlin W 15, Kurfürstendamm 220 (Ecke Meineckestr.)  
Nachdruck verboten. Aufführungs-, Arrangements-, Vervielfältigungs- und Übersetzungsrechte für alle  
Länder vorbehalten. Imprimé en Allemagne A. B. 230 Printed in Germany

E.P.T. A.E.  
MOYΣIKH BIBΛIOΘEKH  
Ap. Eισαγ. 7072

Druck: F. M. Geidel, Leipzig-Berlin'







# DA CAPO

Foxtrot

Baryton - Saxophon IV in Es

Bitte, versäumen Sie nicht erfolgte Aufführungen in die Stagma-Programmlisten einzutragen!

Sender Athen

Georges Boulanger

Arrangement: Franz Stolzenwald

Spieldauer: 3 3/4 Minuten

Flott

H 15

Musical notation for the first system, including a bass clef staff and several treble clef staves with notes, rests, and dynamics.

Copyright 1938 by Albert Bennefeld, Berlin W 15, Kurfürstendamm 220 (Ecke Meineckestr.)  
 Nachdruck verboten. Aufführungs-, Arrangements-, Vervielfältigungs- und Übersetzungsrechte für alle  
 Länder vorbehalten. Imprimé en Allemagne A. B. 230 Printed in Germany

MOYSIKH BIBLIOTHKH  
 3413  
 1942  
 H. 6. 1. 14

## Baryton - Saxophon IV in Es

Musical notation for the second system, including treble clef staves with notes, rests, and dynamics.

E.P.T. A.E.  
 MOYSIKH BIBLIOTHKH  
 Ap. Etov. ....

Druck: F. M. Geidel, Leipzig-Berlin



# DA CAPO

Bitte versäumen Sie nicht, erfolgte Aufführungen in die Stagma-Programmlisten einzutragen!

Foxtrot

Sender Athen

Spieldauer 3 3/4 Minuten

Schlagzeug

Georges Boulanger

Arrangement: Franz Stöjzenwald

Flott

Musical score for the left page, featuring a 4/4 time signature and a key signature of one flat. The score is divided into sections A, B, and C. Section A (measures 1-14) includes dynamics like *f*, *p*, and *ff*. Section B (measures 15-22) features a *p* dynamic. Section C (measures 23-30) includes dynamics like *p* and *ff*. The score consists of a single melodic line with a bass line accompaniment.

Copyright 1938 by Albert Bennefeld, Berlin W 15, Kurfürstendamm 220 (Ecke Meineckestr.)  
Nachdruck verboten. Aufführungs-, Arrangements-, Vervielfältigungs- und Übersetzungsrechte für alle  
Länder vorbehalten. Imprimé en Allemagne A. B. 230 Printed in Germany

## Schlagzeug

Musical score for the right page, featuring a 4/4 time signature and a key signature of one flat. The score is divided into sections D, E, and F. Section D (measures 1-6) includes dynamics like *f* and *p*. Section E (measures 7-11) includes dynamics like *f* and *p*, with a *Solo ad lib.* instruction. Section F (measures 12-14) includes dynamics like *ff* and *mf*. The score consists of a single melodic line with a bass line accompaniment.

E.P.T. A.E.

ΜΟΥΣΙΚΗ ΒΙΒΛΙΟΘΗΚΗ

Αρ. Εισαγ. 7072

ΜΟΥΣΙΚΗ ΒΙΒΛΙΟΘΗΚΗ

Αρ. Μητρώου 3463

Διαμέρισμα 1022

Λοιπ. Ουκέλλου

461 μ.μ.

Druck: F. M. Geidel, Leipzig-Berlin







Λογ. Μητρώου 3463  
Διαμέρισμα 461  
Λογ. Φοιτ. 461

# DA CAPO

Spieldauer: 3<sup>3</sup>/<sub>4</sub> Minuten

Bitte versäumen Sie nicht, erfolgte Aufführungen in die Stagma-Programmlisten einzutragen!

Foxtrot

Piano-Direktion

Georges Boulanger

Arrangement: Franz Stolzenwald

Flott Klar. Ten.

Viol. A

Tutti B C

Sax.

E.P.T. A.E. ΜΟΥΣΙΚΗ ΒΙΒΛΙΟΘΗΚΗ

E.P.T. A.E. ΜΟΥΣΙΚΗ ΒΙΒΛΙΟΘΗΚΗ

Tutti Sax

1 Viol. Solo 2

Tutti

Schizg. Solo

Sax.

First system of piano score. Treble and bass clefs. Dynamics include *f*. The music features complex chordal textures and rhythmic patterns.

Second system of piano score. Includes parts for Saxophone (Sax.) and Violin (Viol.). Dynamics include *mf*. The piano accompaniment continues with dense harmonic support.

Third system of piano score. Dynamics include *ff*. The piano part features a prominent, driving bass line and complex upper register textures.

Fourth system of piano score. Dynamics include *sf*. The piano accompaniment maintains its complex, rhythmic character.

Fifth system of piano score. Includes part for Trombone (Pos.). Dynamics include *mf*. The piano part continues with dense harmonic textures.

Sixth system of piano score. Dynamics include *f*. The piano accompaniment features a strong, rhythmic presence.

Seventh system of piano score. Dynamics include *ff*. The piano part concludes with a powerful, rhythmic flourish.



# DA CAPO

Bitte versäumen Sie nicht, erfolgte Aufführungen in die Stigma-Programmlisten einzutragen!

Foxtrot

Sender Athen

Spieldauer: 3 3/4 Min.

27

Violine I u. II

Georges Boulanger

Arrangement: Franz Stolzenwald

Flott

Klar.

Tenor

Musical notation for Flute and Tenor.

Musical notation for Piano Solo (A).

Musical notation for Piano accompaniment.

Musical notation for Piano accompaniment.

Musical notation for Saxophone (B).

Musical notation for Saxophone.

Musical notation for Piano Solo (C).

Musical notation for Piano accompaniment.

Copyright 1938 by Albert Bennefeld, Berlin W 15, Kurfürstendamm 220 (Ecke Meineckestr.)  
Nachdruck verboten. Aufführungs-, Arrangements-, Vervielfältigungs- und Übersetzungsrechte für alle  
Länder vorbehalten. Imprimé en Allemagne

E.P.T. A.E. Printed in Germany  
ΜΟΥΣΙΚΗ ΒΙΒΛΙΟΘΗΚΗ  
Αρ. Εισαγ. 7079

## Violine I u. II

Musical notation for Violin I and II (top section).

Musical notation for Violin I and II (middle section).

Musical notation for Violin I and II (lower middle section).

Musical notation for Violin I and II (bottom middle section).

Musical notation for Violin I and II (lower bottom section).

Musical notation for Violin I and II (bottom section).

Musical notation for Violin I and II (bottom section).

ΜΟΥΣΙΚΗ ΒΙΒΛΙΟΘΗΚΗ  
'Αριθμ. Μητρώου 3463  
Διαμέρισμα 1022  
'Αριθμ. Φακέλου 46/11.4

A. B. 230

Druck: F. M. Geidel, Leipzig-Berlin





# Albert Bennefeld

Berlin W 15 / Kurfürstendamm 220

## KONZERTMUSIK

		SO.	Orch.
Ailbout, H.	Auf blumiger Wiese (Valse Capriccio D-Dur)	1.50	2.50
Alex, J.	Jugendliebe, Serenade	1.50	
Blaauw, P.	Amors Liebestraum, Intermezzo	1.20	
Brandt, K.	Feurige Puszta, Ungarische Rhapsodie Nr. 1	3.—	4.—
Erhardt, S.	Rumänische Rhapsodie	3.—	4.—
	Troikafest, Russische Fantasie	1.20	1.80
	Yvette, Ein Bravourstück für den Geiger	1.20	
	Czardas	1.80	2.50
Börschel, E.	Menuett	1.50	2.50
	Aquarell, Intermezzo	1.50	
	Kleiner Tanz	1.20	
Harazim, L.	Traumserenade	1.20	
Häring, F.	Zirkuspferdchen, Intermezzo	1.50	
Jerochnik-Pero	Rondino	1.50	2.—
Lobitz, W.	Der Schelm, Intermezzo	1.50	
Mohr, G.	Maurischer Marsch	1.50	2.50
Malo, H.	Herbstromanze	1.50	2.50
Muhr, F.	So war's in Wien, Großer Walzer	2.50	3.50
	Lustige Dorfmusikanten, Polka	1.50	2.—
Raymond, F.	Großes Potpourri aus der Operette „Maske in Blau“	3.50	4.50
	Auf großer Fahrt, Großer Walzer aus der gleichn. Operette	2.—	3.—
Ritter, H.	Vier altdeutsche Impressionen, Suite in 4 Sätzen	4.—	6.—
	Ländler im alten Stil, Variationen über ein Thema	3.—	4.—
	Gelgenpolka	1.50	2.—
	Wasserspiele, Chromatisches Intermezzo	1.—	
	Rote Rosen, Eine Tangofantasie	1.50	
	Auf einer Burg, Suite in 4 Sätzen	6.—	8.—
	Russische Fantasie	3.50	4.50
Stauch, R.	Melodien aus der Operette „Die Tatarin“	3.50	4.50
	Großer Ballettwalzer aus der gleichn. Operette	2.50	3.50
	Melodien aus der Operette „Ekaterina“	3.50	4.50
Wolff, A.	Frohes Beginnen, Konzert-Ouvertüre	3.—	6.—
Dobrindt, O.	Wasserrosen, Lied	1.50	
Krüger-Hanschmann	Seid begrüßt, ihr kleinen stillen Gassen, Lied	1.50	2.50
Kudritzki, H.	Die Frau, die man liebt, Lied	1.50	2.50
Siegel, R. M.	Dein Lächeln unter Tränen, Lied	1.50	2.50
Schmidseder, L.	Hörst du mein Lied	1.50	2.—
	Ach Herrgott, du darfst mir nicht böse sein (Trinklied)	1.50	2.50
	Am Gartenzaun, wo die Rosen blühen (Ständchen)	1.50	
Stauch, R.	Nimm mich in deine Arme, Lied aus „Die Tatarin“	1.50	2.50
Strecker, H.	Heimat (Grenzlandlied)	1.50	2.50
	Wachauer Märkel, Wachauer Wein (Trinklied)	1.50	
Winkler, G.	Das Schloß im Süden	1.50	2.50
Scheer-Leschetzky	Die eigensinnige Geige (Polka schnell für Viol. und Orch.)	1.50	
	Kleine Spitzentänzerin	1.50	

## Konzert-Musik

27  
*Vacapo*

FOXTROT

MUSIK VON

GEORGES BOULANGER

ARRANGEMENT: FRANZ STOLZENWALD



ALBERT BENNEFELD

MUSIKVERLAG

BERLIN W 15, KURFÜRSTENDAMM 220 (ECKE MEINEKESTR.)





# DA CAPO

Bitte versäumen Sie nicht, erfolgte Aufführungen in die Stagma-Programmlisten einzutragen!

Foxtrot

Sender Athen

Spieldauer: 3 3/4 Minuten

Violine III

Georges Boulanger

Arrangement: Franz Stolzenwald

Flott

A

Musical score for Violin III, first system. It consists of 10 staves of music. The first staff starts with a treble clef, a 4/4 time signature, and a tempo marking 'Flott'. The music is in a key with one flat (B-flat). The first staff has a dynamic marking 'f' and a section marked 'A'. The second staff has a dynamic marking 'p'. The third staff has a dynamic marking 'f'. The fourth staff has a dynamic marking 'f' and a section marked 'B'. The fifth staff has a dynamic marking 'p' and a glissando marking 'gliss.'. The sixth staff has a dynamic marking 'f' and a section marked 'C'. The seventh staff has a dynamic marking 'f'. The eighth staff has a dynamic marking 'p'. The ninth staff has a dynamic marking 'f' and a section marked 'C'. The tenth staff has a dynamic marking 'f' and a section marked 'C' with '(ad lib.)' above it.

Copyright 1938 by Albert Bennefeld, Berlin W 15, Kurfürstendamm 220 (Ecke Meineckestr.)  
Nachdruck verboten. Aufführungs-, Arrangements-, Vervielfältigungs- und Übersetzungsrechte für alle  
Länder vorbehalten. Imprimé en Allemagne A. B. 250 Printed in Germany

## Violine III

Musical score for Violin III, second system. It consists of 10 staves of music. The first staff has a dynamic marking 'mf' and a section marked 'D'. The second staff has a dynamic marking 'fz'. The third staff has a dynamic marking 'p'. The fourth staff has a dynamic marking 'fz' and a section marked 'D. S. ad lib.'. The fifth staff has a dynamic marking 'f'. The sixth staff has a dynamic marking 'f' and a section marked '8'. The seventh staff has a dynamic marking 'f' and a section marked '4'. The eighth staff has a dynamic marking 'ff' and a section marked 'F'. The ninth staff has a dynamic marking 'ff'. The tenth staff has a dynamic marking 'mf' and a section marked 'F'.

E.P.T. A.E.  
ΜΟΥΣΙΚΗ ΒΙΒΛΙΟΘΗΚΗ  
Αρ. Εισαγ. 7072

ΜΟΥΣΙΚΗ ΒΙΒΛΙΟΘΗΚΗ

Διευθ. Μητρώου 2463  
Διαμέρισμα 7072  
Διευθ. Φακέλων 467 π. μ.

Druck: F. M. Giedel, Leipzig-Berlin



7

# DA CAPO

Foxtrot

Sender Athen

Bitte versäumen Sie nicht, erfolgte Aufführungen in die Stagma-Programmlisten einzutragen!

Spieldauer: 3 3/4 Minuten

Cello

Georges Boulanger

Arrangement: Franz Stolzenwald

*FloH*

4 *f* *p* *arco* *f* *p* *arco* *f* *pizz.* *fz* *p* *arco* *f* *mf* *pizz.* *C* *p*

Cello

*arco* 3 *f* *arco* *fz* *mf* *p* *arco* *f* *D.S. ad lib.* *E* *fz* *f* *fz* *f* *ff* *F* *fz* *Solo* *ff* *ff*

Copyright 1938 by Albert Bennefeld, Berlin W 15, Kurfürstendamm 220 (Ecke Meineckestr.)  
 Nachdruck verboten. Aufführungs-, Arrangements-, Vervielfältigungs- und Übersetzungsrechte für alle  
 Länder vorbehalten. Imprimé en Allemagne A. B. 230 Printed in Germany

E.P.T. A.E.  
 ΜΟΥΣΙΚΗ ΒΙΒΛΙΟΘΗΚΗ  
 Αρ. Εισαγ. 7072

ΜΟΥΣΙΚΗ ΒΙΒΛΙΟΘΗΚΗ

Αριθμ. Μητρώου 3463  
 Διαμέρισμα 1003  
 Αριθμ. Φακέλλου 467 π.μ.





# DA CAPO

Foxtrot

Bitte versäumen Sie nicht, erfolgte Aufführungen in die Stagma-Programmlisten einzutragen!

Spieldauer: 3 3/4 Minuten

27

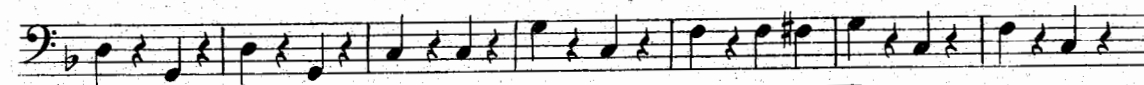
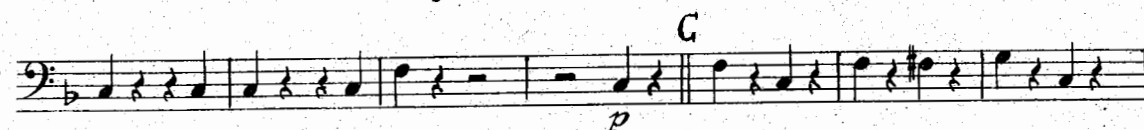
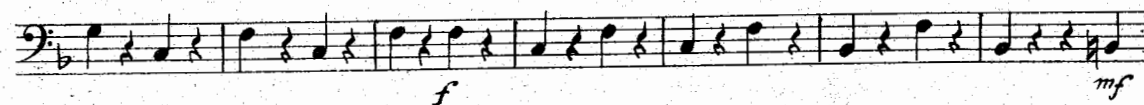
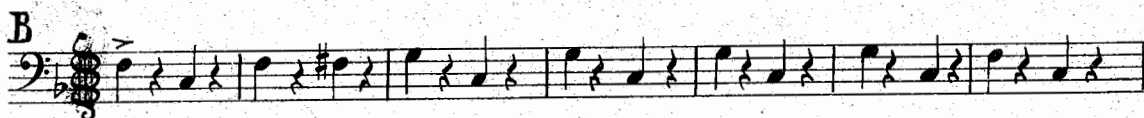
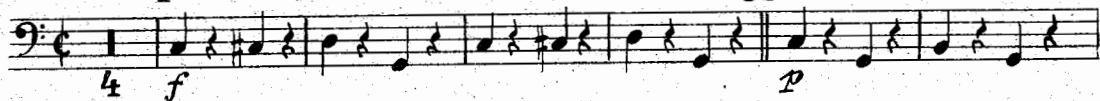
Baß

Georges Boulanger

Arrangement: Franz Stolzenwald

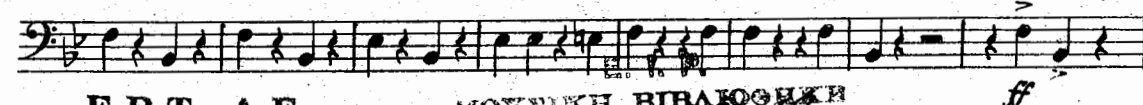
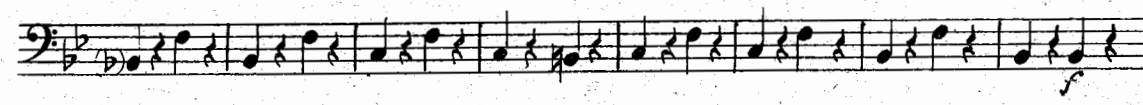
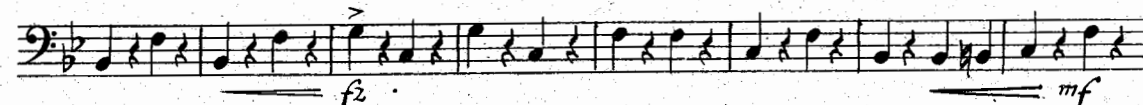
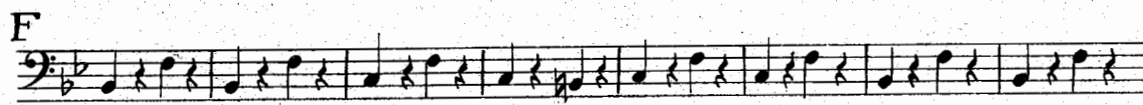
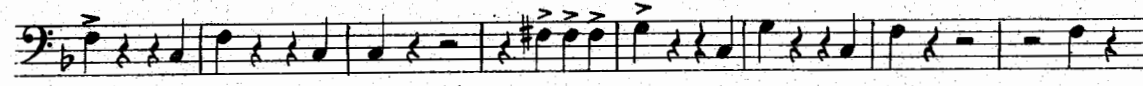
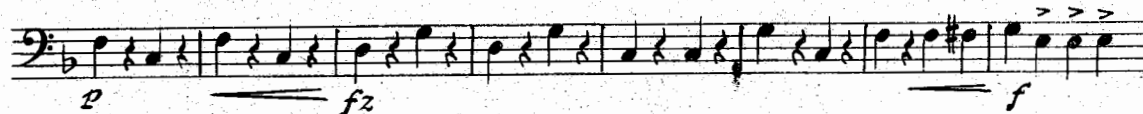
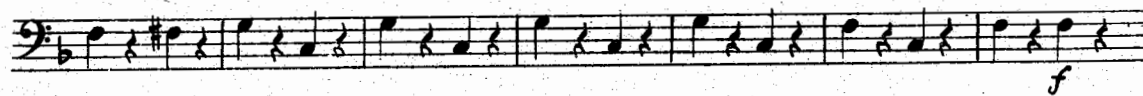
Flott pizz.

*f*



Copyright 1938 by Albert Bennefeld, Berlin W 15, Kurfürstendamm 220 (Ecke Meineskestr.)  
Nachdruck verboten. Aufführungs-, Arrangements-, Vervielfältigungs- und Übersetzungsrechte für alle  
Länder vorbehalten. Imprimé en Allemagne A. B. 230 Printed in Germany

Baß



E.P.T. A.E.  
ΜΟΥΣΙΚΗ ΒΙΒΛΙΟΘΗΚΗ  
Αρ. Εισαγ. 7072

ΜΟΥΣΙΚΗ ΒΙΒΛΙΟΘΗΚΗ  
Αριθμ. Μητρώου 3463  
Ανατίθεται: 7/22  
Αριθμ. Φακέλλου 461/19.11.