

# NON SEI PIÙ TU

CANZONE RITMO LENTO

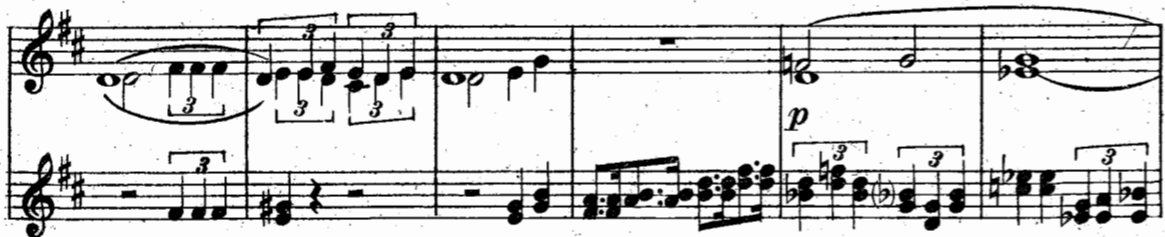
E.P.T. A.E.  
ΜΟΥΣΙΚΗ ΒΙΒΛΙΟΘΗΚΗ  
Αρ. Εισαγ. 8500 B

V. BUZZACCHI - MORETTI

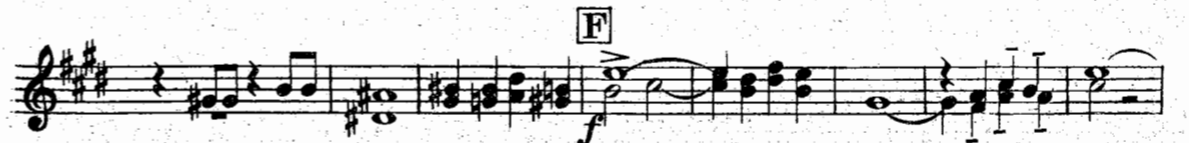


I. e II. TROMBA in SI b

Slow



I. e II. TROMBA in SI b



# NON SEI PIÙ TU

CANZONE RITMO LENTO



TROMBONE

E.P.T. A.E.  
ΜΟΥΣΙΚΗ ΒΙΒΛΙΟΘΗΚΗ  
Αρ. Εισαγ. 3344 B

V. BUZZACCHI-MORETTI

Slow

*f*

**A**

**B** SORDINA

**SOLI**

*p*

E.P.T. A.E.  
ΜΟΥΣΙΚΗ ΒΙΒΛΙΟΘΗΚΗ  
Αρ. Εισαγ. 3344

TROMBONE

1. 2. **C** VERSO

**D** **E** ENSEMBLE

*f* *f*

Sax. o Trbn.

**F**

*f*

*p*

*rall.*



# NON SEI PIÙ TU

CANZONE RITMO LENTO

V. BUZZACCHI - MORETTI

I. SAXOFONO Contralto in MI $\flat$

Slow

*ff*

**A**

*pp*

**B**

*p*

**SOLI**

*ff*

*rall.*

E.P.T. A.E.  
ΜΟΥΣΙΚΗ ΒΙΒΛΙΟΘΗΚΗ  
Αρ. Εισαγ. 8344B.

I. SAXOFONO Contralto in MI $\flat$

**C** VERSO

*p*

**D**

*ff*

**E** ENSEMBLE

*p*

*ff*

**F**

*rall.*



# NON SEI PIÙ TU

CANZONE RITMO LENTO

E.P.T. A.E.  
ΜΟΥΣΙΚΗ ΒΙΒΛΙΟΘΗΚΗ  
Αρ. Εισαγ. 0344 Β.

V. BUZZACCHI - MORETTI

## II. SAXOFONO Tenore in SI b

Slow

*ff*

**A**

*pp*

**B**

*p*

**SOLI**

*p*

## II. SAXOFONO Tenore in SI b

**C** VERSO

1. 2.

*p*

**D**

*ff*

**E** ENSEMBLE

**SOLO**

**SOLO**

**F**

*ff*

*f*

**SOLO**

*p*

**SOLO**

*rall.*



# NON SEI PIÙ TU

CANZONE RITMO LENTO

E.P.T. A.E.  
ΜΟΥΣΙΚΗ ΒΙΒΛΙΟΘΗΚΗ  
Αρ. Εισαγ. 8344 B

III. SAXOFONO Contralto in MI $\flat$

V. BUZZACCHI - MORETTI

Slow  
ff

A

B *pp*

1. 2. C VERSO

D Piano

E ENSEMBLE

F

*rit.*

STABILIMENTO F. GIUSSANTI-MILANO  
DIPINTE ART. GRAFICHE VIA BROGGI 12

Proprietà esclusiva e riservata per tutti i paesi "Edizioni CASIROLI", Milano - Galleria del Corso, 4  
Copyright 1940 by CASIROLI - Milano.  
Tutti i diritti sono riservati - All rights reserved.

Printed in Italy.



# COM'È BELLO

...dormir fino alle nove

N. 135

CANZONE RITMO MODERATO

25

TESTO DI

MUSICA DI

NINO RASTELLI

E. ROLANDI

# NON SEI PIÙ TU

N. 136



CANZONE RITMO LENTO

TESTO DI NISA

MUSICA DI

V. BUZZACCHI - MORETTI

EDIZIONI CASIROLI MILANO  
GALL. DEL CORSO, 4



# NON SEI PIÙ TU

CANZONE RITMO LENTO

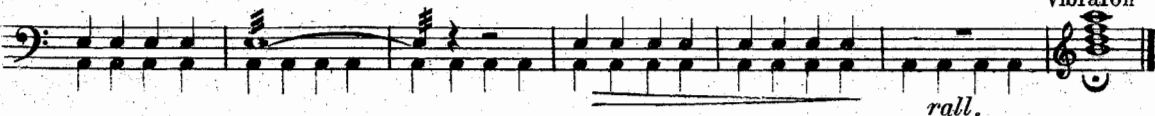
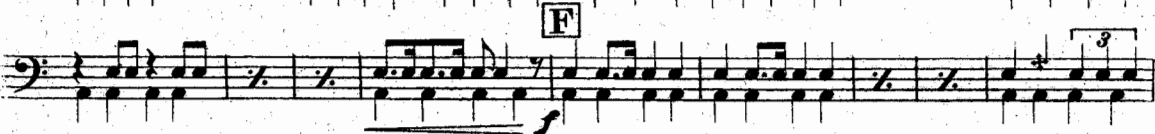
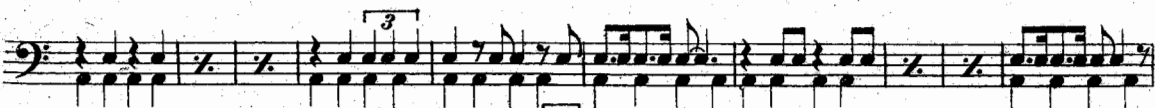
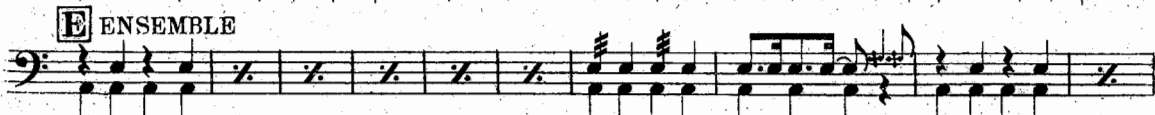
E.P.T. A.E.  
ΜΟΥΣΙΚΗ ΒΙΒΛΙΟΘΗΚΗ  
Αρ. Εισαγ. 8344 Β.

BATTERIA

V. BUZZACCHI-MORETTI

A-B

Slow





# NON SEI PIÙ TU

E.P.T. A.E.  
ΜΟΥΣΙΚΗ ΒΙΒΛΙΟΘΗΚΗ  
Αρ. Εισαγ. 8344 B

Testo di NISA

PIANOFORTE Conduttore

CANZONE RITMO LENTO

Musica di

V. BUZZACCHI - MORETTI

Slow

SOLO

A-B

1.

2.

VERSO

ENSEMBLE

# PIANOFORTE Conduttore

The first system of the piano accompaniment consists of two staves. The right-hand staff (treble clef) features a complex melodic line with many sixteenth and thirty-second notes, including triplets and slurs. The left-hand staff (bass clef) provides a steady accompaniment with quarter and eighth notes.

The second system continues the piano accompaniment. The right-hand staff has melodic lines with slurs and accents. The left-hand staff maintains a consistent rhythmic pattern.

The third system of the piano accompaniment. The right-hand staff includes some triplet markings. The left-hand staff continues with its accompaniment.

The fourth system of the piano accompaniment. A dynamic marking of **f** (forte) is present in the right-hand staff. The melodic line in the right hand shows some rests and slurs.

The fifth system of the piano accompaniment. The right-hand staff has a long slur over several measures. The left-hand staff continues with quarter notes.

The sixth system of the piano accompaniment. It includes a *rall.* (rallentando) marking in the right-hand staff. The system concludes with staves for **Vibraf.** (Vibraphone) and **Sax. Ten.** (Saxophone Tenor).





# NON SEI PIÙ TU

CANZONE RITMO LENTO

V. BUZZACCHI-MORETTI

VIOLINI A-B-C

Slow

ff

A

B

E.P.T. A.E.  
ΜΟΥΣΙΚΗ ΒΙΒΛΙΟΘΗΚΗ  
Αρ. Εισαγ. 8344B

VIOLINI A-B-C

1.

2.

C VERSO

D

Piano

E ENSEMBLE

Ten.

F

f

Ten.

rall.



# NON SEI PIÙ TU

CANZONE RITMO LENTO

CONTRABASSO

E.P.T. A.E.  
ΜΟΥΣΙΚΗ ΒΙΒΛΙΟΘΗΚΗ  
Ap. Είσαγ. 8344B

V. BUZZACCHI-MORETTI

Slow

A - B

*ff*

C VERSO

*Piano*

E ENSEMBLE

*f*

*rall.*

# Non sei più tu

Ritmo lento

Parole di NISA

Musica di V. BUZZACCHI-MORETTI

I.

Tutto un anno è passato dal dì  
che al mio cuore dicesti di sì...  
Poi il tuo amore si mutò,  
strano diventò...  
Oggi capirti non sò...

II.

Ti piaceva sognare con me  
e sognava il mio cuore con te...  
Eri tutta ingenuità,  
che felicità  
quella tua semplicità...

## RITORNELLO:

No, non sei più tu!...  
E' un altro cuor  
che oggi palpita in te...  
No, non sei più tu,  
ma t'amo ancor,  
tu sei tutto per me...  
Come scordarti vorrei  
ma come sei ti devo amar...  
Pianti, dolori e tristezze  
le tue carezze fanno scordar...  
No, non sei più tu!...  
Ma questo cuor  
non ti scorderà più!...

E.P.T. A.E.  
ΜΟΥΣΙΚΗ ΒΙΒΛΙΟΘΗΚΗ  
Ap. Εισαγ. 8344B.

## EDIZIONI CASIROLI - MILANO

Galleria del Corso, 4