

Τραγούδι



ΤΩ ΦΙΛΩ ΠΕΡΙΚΛΕΙ ΓΕΡΟΠΟΥΛΩ

E. I. P.
ΜΟΥΣΙΚΗ ΒΙΒΛΙΟΘΗΚΗ
Αριθμ. Μητρώου 1941-
Διαμέριση Αθ. Συνοικία
Αριθμ. Φακέλου 36/4/1941

ΕΛΛΑ ΜΑΖΗ ΜΟΥ

Η ΚΑΣΤΑΝΗ

VIENI MECO

ΝΑΥΤΙΚΟΝ ΑΣΜΑ
(BARCAROLLA)

Υπο

N. E. ΛΑΜΠΕΛΕΤΗ.

Ζ. ΒΕΛΟΥΔΙΟΣ

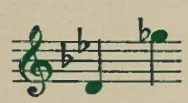


ΑΘΗΝΑΙ

Z. VELOUDIOS. ATHÈNES.

106.

ΜΟΥΣΙΚΟΣ ΕΚΔΟΤΙΚΟΣ ΟΙΚΟΣ
ΜΙΧ. ΚΩΝΣΤΑΝΤΙΝΙΔΟΥ
Ο ΑΡΧΑΙΣΤΕΡΟΣ ΕΝ ΕΛΛΑΔΙ
(Διάδοχος Μουσικῶν ἐκδόσεων Ο. Γ. Σ.)
ΟΔΟΣ ΓΛΑΔΣΤΩΝΟΣ & ΣΤΟΑ ΦΕΣΗ
ΑΘΗΝΑΙ



ΙΔΙΟΚΤΗΣΙΑ ΤΟΥ ΕΚΔΟΤΟΥ.

ΔΡΑΧ. ΔΡΧ. 18-



Η. ΚΑΣΤΑΝΗ

ΕΛΑ ΜΑΖΗ ΜΟΥ!

(Vieni meco.)

PARAFRASI ITALIANA.

ΠΟΙΗΣΙΣ
Ι. Πολέμη

E. LAMBELETI.

ΜΟΥΣΙΚΗ
Ν. Ε. Λαμπελέτη

Allegretto moderato.

First system of piano introduction. Treble clef, bass clef, 6/8 time signature. Dynamics: *ff* in the first measure, *p* in the third measure. Includes a triplet in the bass line.

Second system of piano introduction. Treble clef, bass clef, 6/8 time signature. Dynamics: *ff* in the second measure. Ends with a *Red.** marking.

Third system of piano introduction. Treble clef, bass clef, 6/8 time signature. Dynamics: *p* in the first measure, *dim. e rall.* in the second measure, *a tempo* in the third measure, *p* in the fourth measure.

Vocal line and piano accompaniment. Treble clef, bass clef, 6/8 time signature. Dynamics: *p*. Includes Greek and Italian lyrics.

Ἄχ, ἔ - λα ἴστὸ πλευ - ρὸ μου χασ - - - τα -
 Vie - - ni bion - di - - na vie - - ni accan - - to a