

ΤΟ ΑΓΓΕΛΟΥΔΙ ΤΟΥ ΦΤΩΧΟΥ ΠΑΙΔΙΟΥ

(Στιχοι Αιμ. Ειμαρμενου)

Δημητρης Λαλλας, 1844-1911

Αργα

Μονωδια

*mf*



Κρυ - ω - νω, μα - να, σφι - ξε με πο - λυ στην α - γκα - λια - σου, αχ



ξε - στα - νε με, μα - να μου, με τα θερ - μα φι - λια σου, που παν' ως με - σα στην καρ -



δια. Σφι - ξε με, μα - να, σφι - ξε με, το κρυ - ο με πε - θαι - νει,



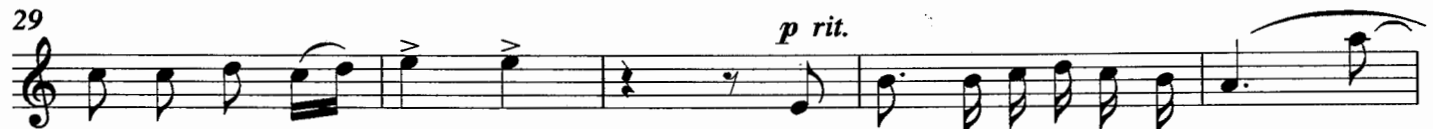
βογ - γα - ει ε - ξω ο βο - ριας κι' α - πο - τες τρυ - πες μπα - νει, τι



κρυ - α, μα - να μου, βρα - δυα! Εμ' - αρ - ρω - στο, μα - νου - λα μου, το -



ξευ - ρεις και - κρυ - ω - νω. Αχ τω - ρα πα - λι εν - νοιω - σα τον -



πρω - το μου τον πο - νο, να μου θε - ρι - ζει την καρ - δια.



Τι - κρυ - ο! Πο - σους σον και μας φτω - χους θα τους πα -



γω - σει. Τρε - μω, τα δον - τια μου κτυ - πουν, πο - τε θα ξη - με -



ρω - σει! Τι κρυ - α, μα - να μου, βρα - δυα!