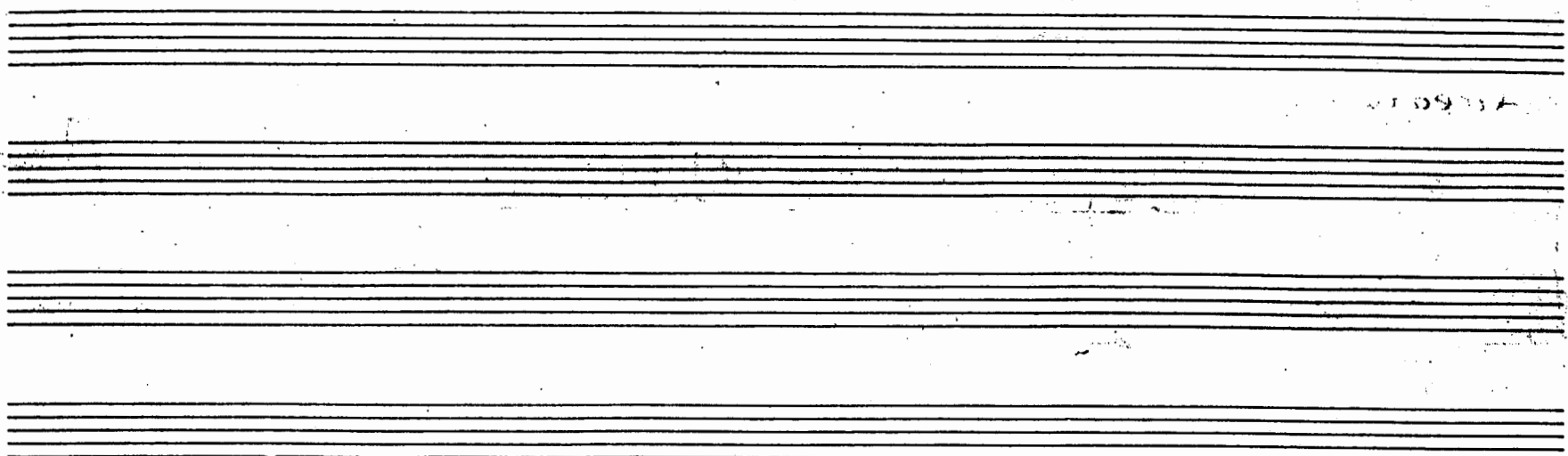


Πιάνο { όδηγός }
{ και } { μπάντα }



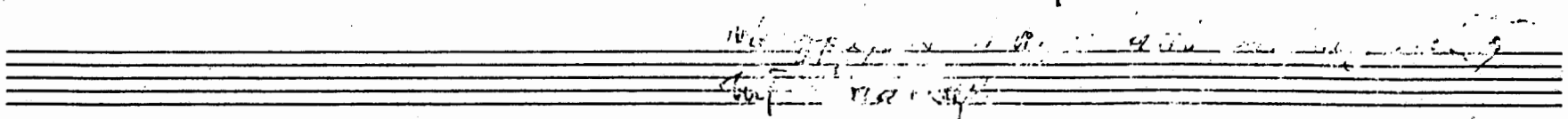
« Τα όπλα παρ' ε' παρένε... »
(Χορωδιακό απόσπασμα από το Μελόδραμα « Μάρια » Μπότταρυ)

Πάνου Καρρέου

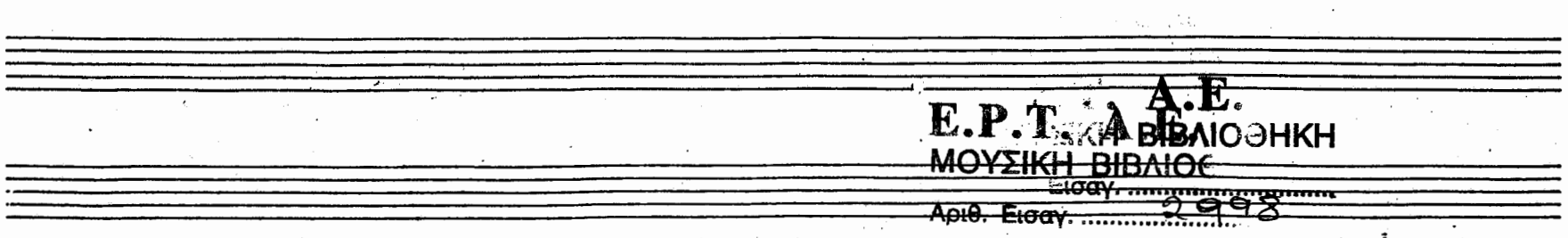
Εναρμόνιση -
διασκευή,

για κρουα χορωδια συννοεία πιάνου,
από τον διοκ. Βισβάρη
(επίσης για χορωδια και μπάντα)

Στις δύο πρώτες ανδρικές
φωνές μπορεί να προστεθούν
αντιοχηρ δύο γυναικείες
φωνές



Όταν το έργο εκτελεστεί συννοεία μπάντα προηγείται εισαγωγή
30 μέτρων πριν αρχίσει η χορωδία.
(βρείτε σχετική παρτιτούρα χορωδίας - μπάντας)



E.P.T. A.E.
ΒΙΒΛΙΟΘΗΚΗ
ΜΟΥΣΙΚΗ ΒΙΒΛΙΟΣ
ΕΙΣΑΓ.
Αριθ. Εισαγ. 2998

Θαύρον Καρρέρυ

«Τὰ ἔργα παρὶ ἃς παρουμε»

Δὴ τὸ Μεγάλοβρυχὸν ἢ Μάγικον Ἀπόστατον

Εὐαγγελίου -
Ἐπιπέμει γὰρ Χριστὸς καὶ πρῶτον ἐπὶ τὸν δῶν. Εἰς ἔργον

Allegro Vivo

Piano section with two staves. The upper staff is marked *sf* and *crescendo*. The lower staff has a 7/8 time signature.

Vocal staves for Tenors I-II and Baritone-Bass. Tempo: *Tempo di Marcia*. Lyrics: «Τὰ ἔργα παρὶ ἃς παρουμε»

Piano accompaniment for the first vocal system. Dynamics: *ff*, *mf*, *f*. Tempo: *Tempo di Marcia*.

Vocal staves with lyrics: «Ὁ - τὴν οἱ πρό-γυ-ροι... καὶ σὰν αὐ-τοὺς ἄς κρᾶ... ζῶν-με...»

Piano accompaniment for the second vocal system.

Vocal staves with lyrics: «Τὰ ἔργα τὰ τὰς... ἔργα-κοὶ σὴ μᾶ-χρῶν-μα-τε...»

Piano section with two staves. Dynamics: *ff*, *pcrescendo*. Includes a *Trambe* section.