



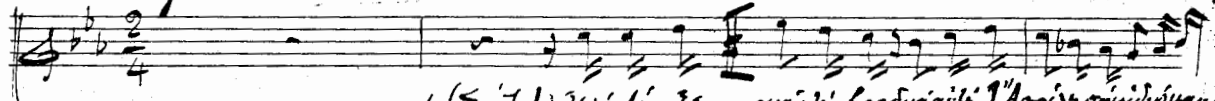
N<sup>o</sup> 4

3-20

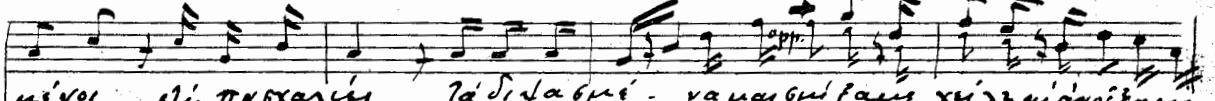
Σούζι - Λοχαγός

25

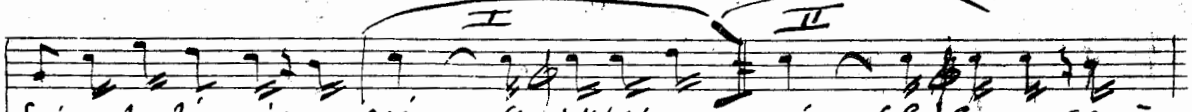
Tempo di Tango



1 (Σούζι) | Ψ: λίν γε - χνή κι βραδυάκι | Λοχαγός σου αιδώμα μου  
1 Λοχαγός οί ωρα μου λάρου, δεχί, σοβι -  
2 Ουράσθε | Τότσι βροχί ωσέ κι αρχί σ'α σ'αχί δίν,  
2 Σέλιρσις πόσε δυ μ'έτου, σ'επ'αρι σοί



μίνου οίς π'αχαχί | γάδ'ι φ'α βρέ - να μαγ'οί γ'α με χι κι κι αν'οί γ'α με  
ορίνι και ν'ρωσ'αγί | και σ'ουα, ε - γα, μ'ν'έρω κι γ'α μου και σοί σ'αχ'α,  
ωρανα α'ιλι βραδυά, | μα δ'ερωσ'οι'ε' ού' α'ιλι γά δ'εο σ'ε' γ'ι γ'α γ'α σοί  
β'ημε χ'αυμό χ'αυμό | και μ'έβ'ε φ'α'ι λου'ω γ'α μ'ε φ'ι'ω'ν λ'α'ν σ'ε'δ'ο'ου



διασ'α το, κι α'ρμα λ'ις. (Λοχ) Μί λ'ι γα - λ'ι. (Σ.) Ξυρωσ'οί β'ε  
λόλο το σ'ου το φ'ι -  
είχαμε μ'α'ς σ'η'ν σ'α'δ'ιά (Λοχ) και τ'αν γα - (Σ.) Βεγγ'ι'νοί οί  
δ'ερωσ'ι και τ'αν και μ'ο.

